

Holzerei in den Dittinger Waldungen im Winter 2021 / 2022



Wie jedes Jahr wenn die kalte Jahreszeit anbricht rücken die Holzer wieder aus um unseren einheimischen Rohstoff zu nutzen.

Sie als Waldbesucher können aktiv dazu beitragen, die Sicherheit bei der Waldarbeit zu gewährleisten, indem Sie folgende Punkte bei Ihren Spaziergängen beachten:

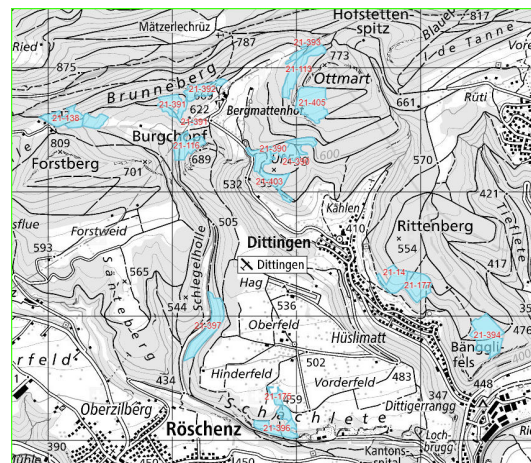


- Die aktiven Holzschläge sind auf Strassen und Wanderwegen abgesperrt.
- Die Sperrungen betreffen auch Fussgänger, Reiter und Mountainbiker.
- Es wird teilweise auch an Samstagen gearbeitet.
- **Beachten Sie die Signalisationen, auch wenn Sie keine Motorsägen hören.** Sie können auch durch herabfallende Äste oder durch rollende Steine in Gefahr geraten.
- Wir sind bemüht, nach Beendigung der Holzschläge die Strassen und Wanderwege wieder gut begehbar zu machen. Den ordentlichen Unterhalt der Wege müssen wir aus Zeit- / Witterungsgründen allerdings bis nach der Holzernte verschieben.

Bitte helfen Sie mit, Ihre und unsere Gesundheit zu schützen.

Diesen Winter sind Holzschläge in folgenden Gebieten geplant:

- Ringweg
- Bängglifelsweg
- Schlegelweg - Burgkopfweg
- Rittenberg Platzweg + Hüttenweg
- Eismattweg
- Obmertweg
- Farmweg



Aus organisatorischen Gründen können wir den Zeitpunkt der verschiedenen Holzschläge nicht hier definieren. Ebenso ist es möglich, dass einzelne Holzschläge nicht ausgeführt oder zusätzliche Holzschläge gemacht werden. Bei einzelnen Holzschlägen kann es aus Sicherheitsgründen auch zu Sperrungen von öffentlich befahrbaren Wegen kommen.

Fragen zur Holzerei oder allgemein zum Wald beantwortet Ihnen gerne unser Revierförster Peter Stampfli, Handy 079 / 344 84 26, Email: forstchall@bluewin.ch

Wir wünschen Ihnen trotz einiger Einschränkungen viele erholsame und schöne Stunden in unserem Winterwald.

Burgerrat Dittingen und Revierförster